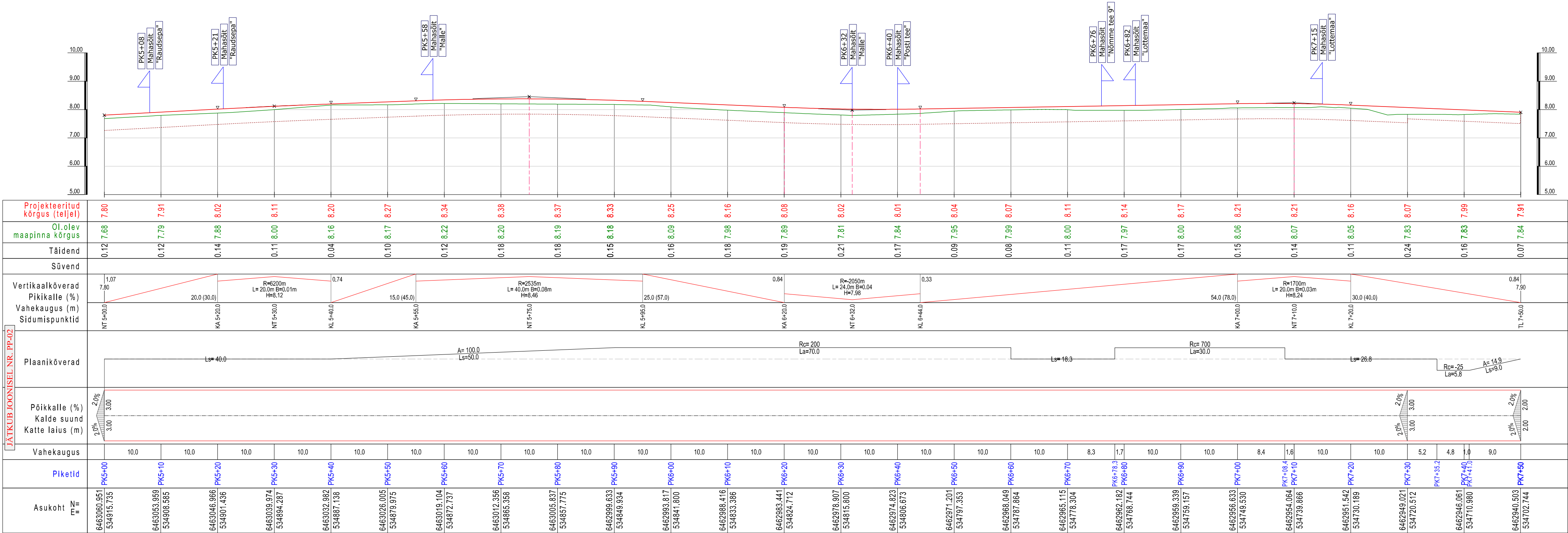


JÄTKUB JOONISEL NR. PP-02



PIKIPROFIILI LEPPEMÄRGID

- Projekteeritud maapind tee teljel
- Olemasoleva maapinna joon tee teljel
- Projekteeritud kattekonstr. (h=34cm) põhijoon
- Projekteeritud teeriste vasakule
- Projekteeritud teeriste paremale

MÄRKUSED:

- Plaaniliseks sidumiseks vt. asendiplaani ja vertikaalplaneerimise jooniseid nr. AS-01-3
- PK7+30 - PK7+50 on rajatava kruuskattega tee konstruktsiooni paksuseks 40cm.

Reituranna tee

Objekt	Reiu küla, Tahkuranna vald, Pärnumaa. Reituranna tee rekonstrueerimine ja laiendamine			Joonis	Pikiprofil PK5+00 - PK7+50		
	Koostas	E. JAHU	Tellja	Tahkuranna Vallavalitsus	Töö nr	401-16	
	Kuupäev	20. jaanuar 2016	Joonise nr	PP-02-3	Stadium	PP	
	M 1:500	10	20	30	40	50	Formaat